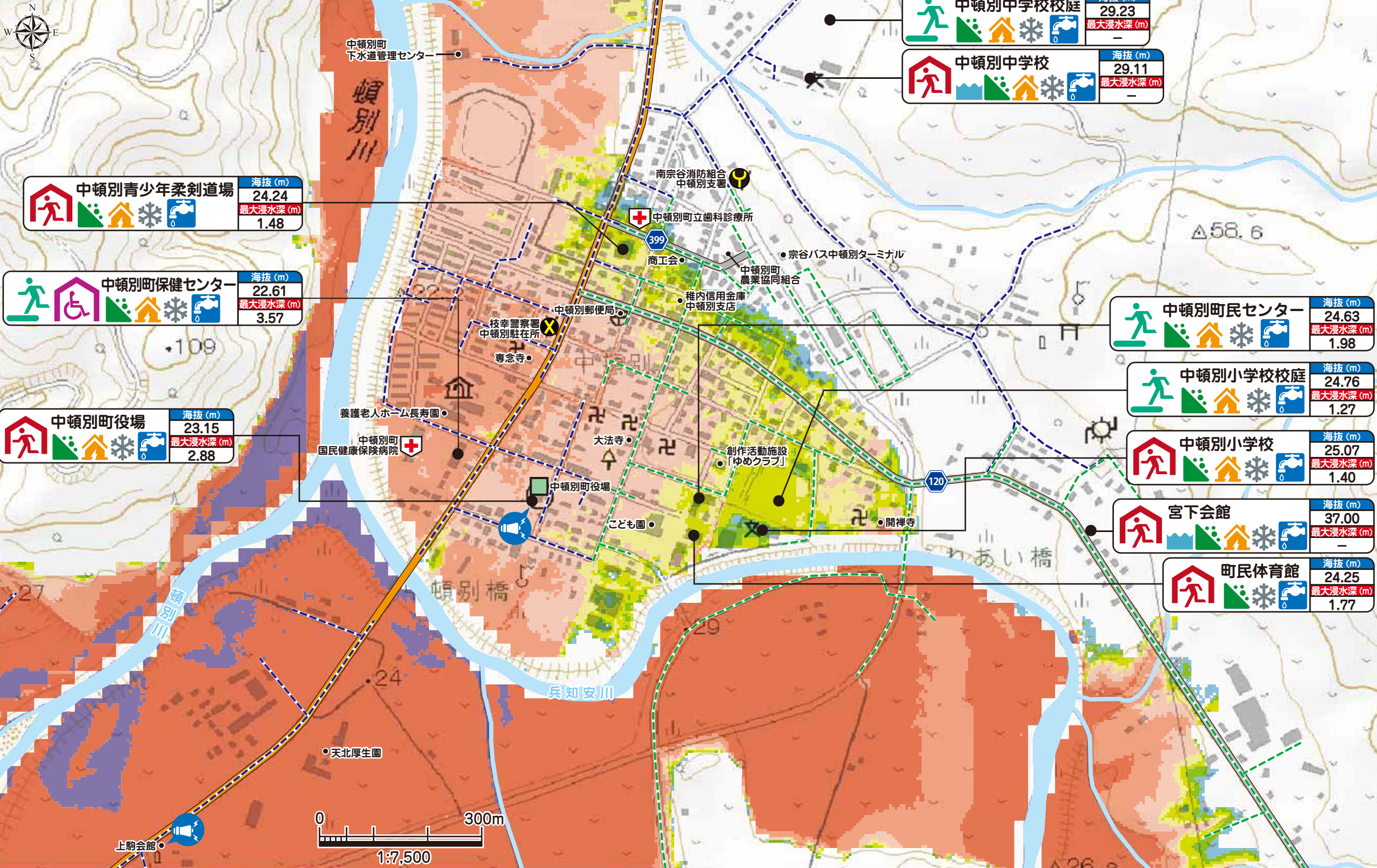


このマップについて

このマップは、頓別川・兵知安川について、水防法の規定に基づき、想定し得る最大規模の降雨により堤防が壊れるなどして氾濫した場合の浸水が想定される区域と、想定される浸水の深さを表示しています。自分の住んでいる地区がどの程度浸水するかを確認してください。

なお、想定最大規模の降雨量は、下表のとおりです。

河川名	想定最大規模の降雨量
頓別川	425mm(24時間)
兵知安川	483mm(24時間)



注意

- 浸水想定区域内の避難場所は、洪水時の状況によっては**二次避難**が必要になる場合があります。
- 実際の洪水時には、地図で表示されている以外の場所でも浸水したり、浸水区域が拡大したりする可能性がありますので十分注意し、**浸水が始まる前の避難**を心がけてください。

中頓別町 災害ハザードマップ⑥ 【市街地拡大図】

凡 例

避難場所種別マーク

- 指定緊急避難場所**
洪水等の災害から命を守るために住民が緊急的に避難する場所
- 指定避難所**
災害の危険性があり、避難した住民が、災害の危険性がなくなるまで必要な期間滞在し、または災害により、自宅へ戻れなくなった住民が一時的に滞在することを目的とした施設
- 福祉避難所**
障がい者などの要配慮者が安心して生活できる避難場所

災害対応種別マーク

避難場所がどの災害時に対応しているかを示しています

洪水	土砂災害
地震	雪害

給水所マーク

断水したときに水を配る場所

土砂災害(特別)警戒区域

がけ崩れ(急傾斜地崩壊)	特別警戒区域 警戒区域
土石流	特別警戒区域 警戒区域
地すべり	警戒区域

その他の項目

警察	国道
消防	道道
役場	町界線
病院	中頓別町電気経路
防災行政無線拡声局	中頓別F2 中頓別F2 小頓別F1

浸水深の目安

20.0m以上	20.0m以上
10.0m ~ 20.0m 未満	10.0m ~ 20.0m 未満
5.0m ~ 10.0m 未満	5.0m ~ 10.0m 未満
2.0m ~ 5.0m 未満	2.0m ~ 5.0m 未満
1.5m ~ 2.0m 未満	1.5m ~ 2.0m 未満
1.0m ~ 1.5m 未満	1.0m ~ 1.5m 未満
0.5m ~ 1.0m 未満	0.5m ~ 1.0m 未満
0.5m 未満	0.5m 未満

2階浸水 3.0m ~ 5.0m 未満

1階床上浸水 1.5m ~ 2.0m 未満

1階床上浸水 1.0m ~ 1.5m 未満

1階床上浸水 0.5m ~ 1.0m 未満

1階床上浸水 0.5m 未満